

BRAMY SEGMENTOWE

Przemysłowe bramy sekcyjne, ocieplane. Geometria otwierania: pionowo – pozioma lub pionowa. Płaszcz stalowy lub aluminiowe ramy, warstwowe wypełnienie: pianką poliuretanową lub szkłem syntetycznym oraz innym rodzajem wypełnień zależnie od potrzeb. Wykończenie powierzchni: ocynkowanie, zobojętnianie lub lakierowanie. Napęd ręczny ze wspomaganie sprężynowym lub elektryczny. Zabezpieczenia przed: przytraśnięciem palców, opadnięciem bramy w przypadku pęknięcia sprężyny, linki i najechaniem na przeszkodę. Możliwość zastosowania pełnej automatyki i współpracy całego doku.



ul. Piłsy 3
02-842 Warszawa
tel. /22-6437897,
/22-8165246
fax /22-8165229
e-mail: topi@topi.com.pl
www.topi.com.pl

RAMPY LOADING SYSTEMS

Umożliwiają rozładunek samochodu dostawczego wyrównując różnicę poziomów pomiędzy skrzynią ładunkową pojazdu a podłogą pomieszczenia magazynowego tworząc pewne i stabilne połączenie dla wózków paletowych i widłowych. Mechaniczne lub elektro-hydrauliczne, o nośności od 4 do 9 ton, z „wargą” nastawną, o długościach rampy do 5 m dają możliwość załadunku i rozładunku różnymi metodami w sposób nowoczesny i bezpieczny. Współpracują kompatybilnie z pozostałym wyposażeniem doku.



RĘKAWY DOSZCZELNIAJĄCE

Różnego rodzaju uszczelnienia fartuchowe, poduszkowe, pneumatyczne montowane na fasadzie budynku. Stosowane w celu doszczelnienia pojazdów dokujących na stanowiskach przeładunkowych ograniczają straty ciepła, dostęp kurzu i insektów do pomieszczeń i skrzyni ładownej. Podnoszą komfort i bezpieczeństwo pracy personelu.

DODATKOWE WYPOSAŻENIE

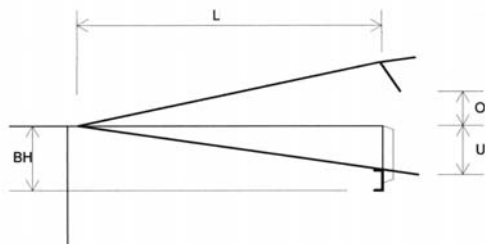
Naprowadzacz kół, odboje gumowe, sygnalizacja świetlna, itd – gwarantują bezpieczne, szybkie i centryczne naprowadzenie pojazdu do stanowiska rozładunku i przebieg prac przeładunkowych, a także przedłużają prawidłowe i bezawaryjne korzystanie z doku.

D
O
K
I
P
R
Z
E
Ł
A
D
U
N
K
O
W
E

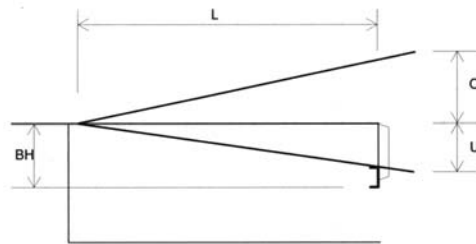
Typ rampy	230 Smart Ramp	232	233	235
Rodzaj napędu	elektro-hydrauliczny	elektro-hydrauliczny	elektro-hydrauliczny	mechaniczno - ręczna
Maksymalne wymiary (wymiar platformy bez wargi)	dł. 3000x szer. 2250mm	dł. 5000x szer. 2250mm	dł. 5000x szer. 2250mm	dł. 3000 x szer. 2000mm
Rodzaj niszy montażowej	350.000 A	310.000, 320.000, 330.000, 350.000 i inne		
Długość wargi	400 mm	350 mm	500 mm lub 1000 mm	400 mm
Nośność	60 kN	40 kN lub 60 kN	40 kN lub 60 kN	40 kN lub 60 kN
Szerokość rampy	2000 lub 2250mm	2000 lub 2250mm	2000 lub 2250mm	2000 mm
Stopień ochrony	IP 55	IP 54	IP 54	--
Moc silnika (silnik trójfazowy, 400V)	1,1 kW	0,75 kW	0,75 kW	--
Kolor RAL	3002- karminowa czerwień, 5010- ciemnoniebieski, 9005-czarny i inne RAL			

RAMPY

SPECYFIKACJA WYMIAROWA



Poweramp 232, 235, 230 Smart Ramp



Poweramp 233

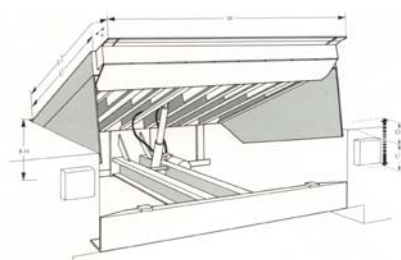
L [mm]	BH [mm]				O [mm]				U [mm]			
	230	232	233	235	230	232	233	235	230	232	233	235
2000	600	600	700	600	295	350	455	300	295	320	400	300
2500	600	600	700	600	283	350	435	300	290	320	390	300
3000	600	600	700	600	281	350	425	300	285	320	385	300
3500	--	600	700	--	--	350	415	--	--	320	380	--
4000	--	600	700	--	--	350	400	--	--	320	375	--
4500	--	900	1000	--	--	300	400	--	--	600	640	--
5000	--	900	1000	--	--	300	400	--	--	600	640	--

L - długość platformy

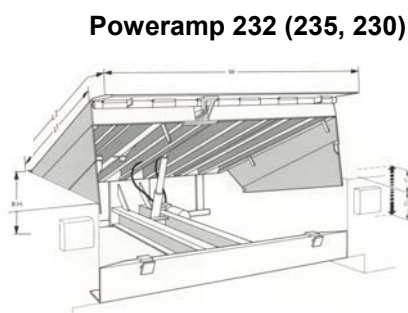
BH - wysokość konstrukcyjna

O - efektywny zakres pracy rampy powyżej poziomu posadzki

U - efektywny zakres pracy rampy poniżej poziomu posadzki



Poweramp 233

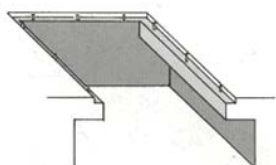


Poweramp 232 (235, 230)

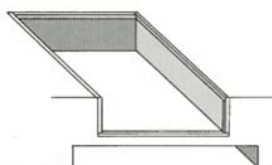
SYSTEMY BEZPIECZEŃSTWA

- Hydrauliczny wyłącznik bezpieczeństwa zabezpieczający przed nagłym opadnięciem rampy
- Blachy boczne zabezpieczające przed włożeniem stopy pod rampę
- Czarno-żółte linie ostrzegawcze na krawędzi rampy
- Możliwe zabezpieczenie rampy przed otwarciem przy zaryglowanej bramie

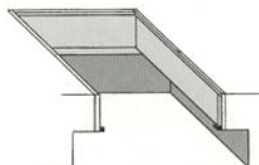
TYPY NISZ MONTAŻOWYCH



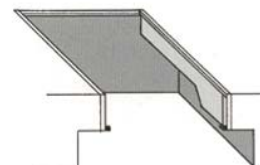
310.000 A



320.000 A



330.000 A



350.000 A